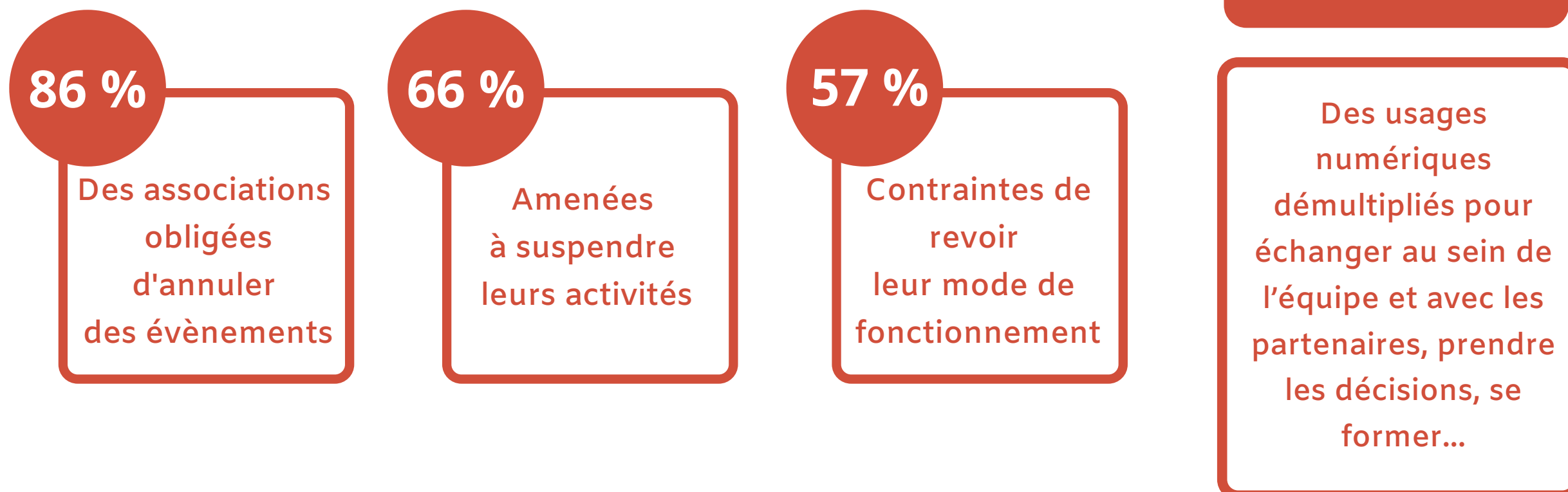
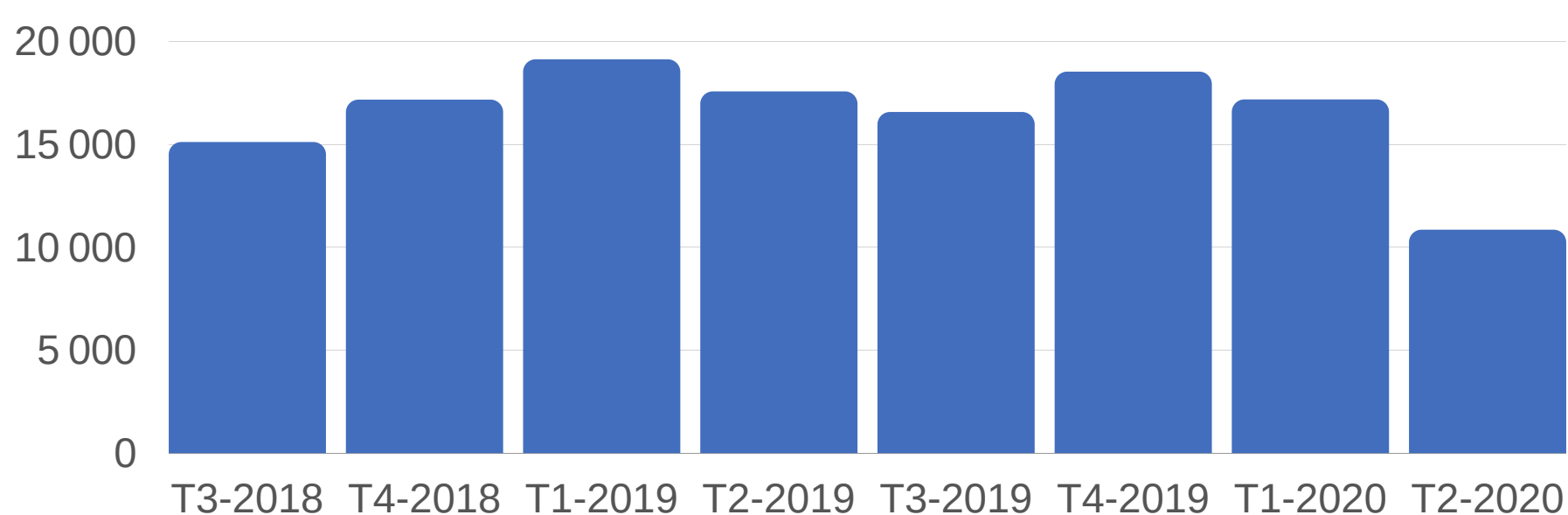


## La France associative face au COVID-19

### De la sidération à l'action



### Une dynamique de créations mise à mal

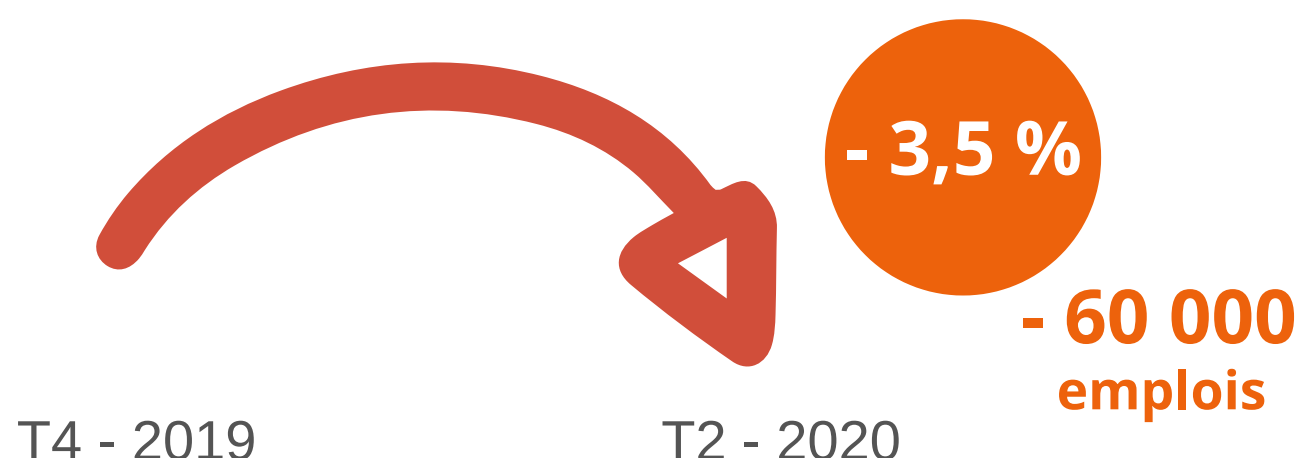


Des évolutions trimestrielles rythmées par la vie associative

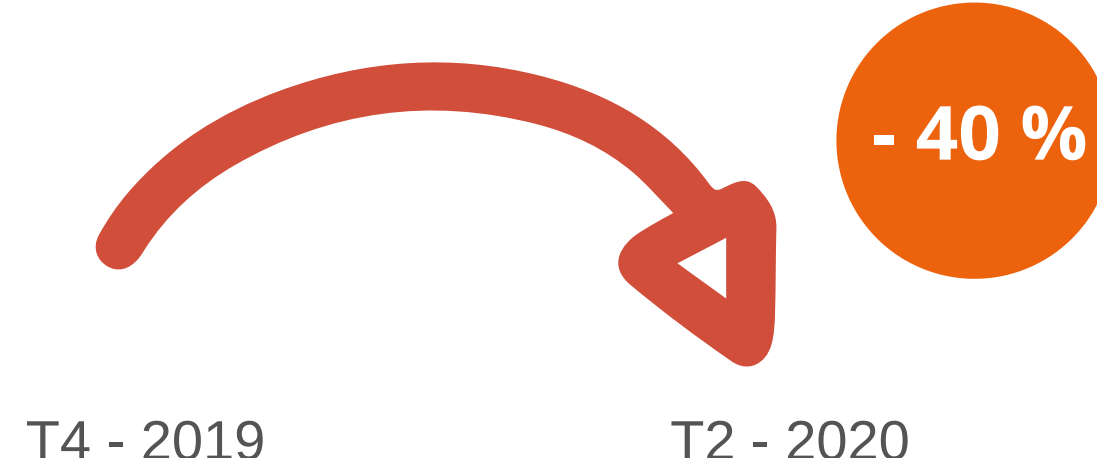
**- 40 % de créations d'associations**  
entre le 4e trimestre 2019 et le 2e trimestre 2020

### Une reprise de l'emploi stoppée

#### Effectifs salariés dans les associations



#### Embauches dans les associations



Sources : Enquête Mouvement associatif - RNMA - DJPEVA et R&S, du 20 mars 2020 au 7 avril 2020 auprès de 16 175 responsables associatifs.  
Répertoire National des Associations entre le 1er octobre 2018 et le 30 juin 2020.  
ACOSS-URSSAF. Données trimestrielles 2019-2020.