

## La générosité des Français face au COVID

**En 2020 : 2,85 milliards d'euros de dons déclarés (+ 7,1%)\***

Des déclarations fiscales et des évolutions différentes selon les organismes bénéficiaires

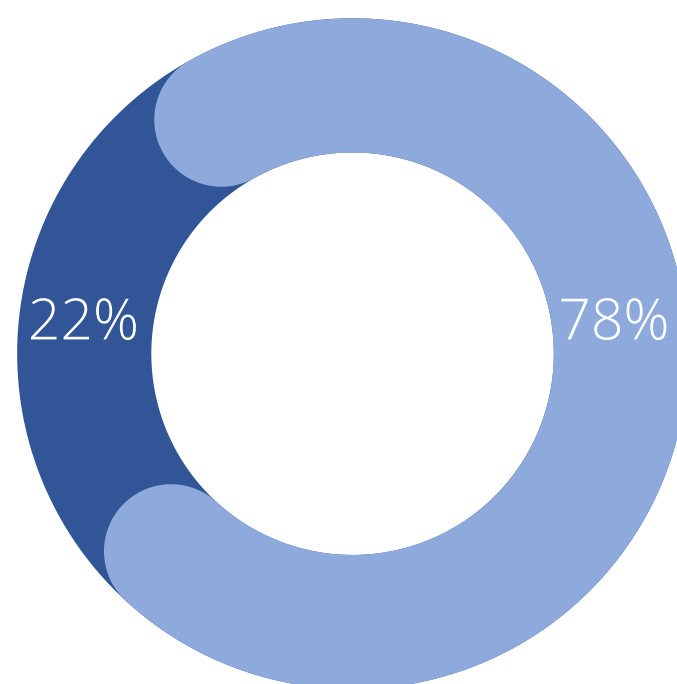
### Dons aux personnes en difficultés

Montant des dons déclarés : 606 000 000 €

+ 37% en 2020

Don moyen en 2020 : 313 € (2019 : 247 €)

+ 27%



### Autres dons

Montant des dons déclarés : 2 185 000 000 €

+ 1% en 2020

Don moyen en 2020 : 581 € (2019 : 580 €)

=

**En 2020 : 4,9 millions de foyers donateurs (+ 3,4%)\***

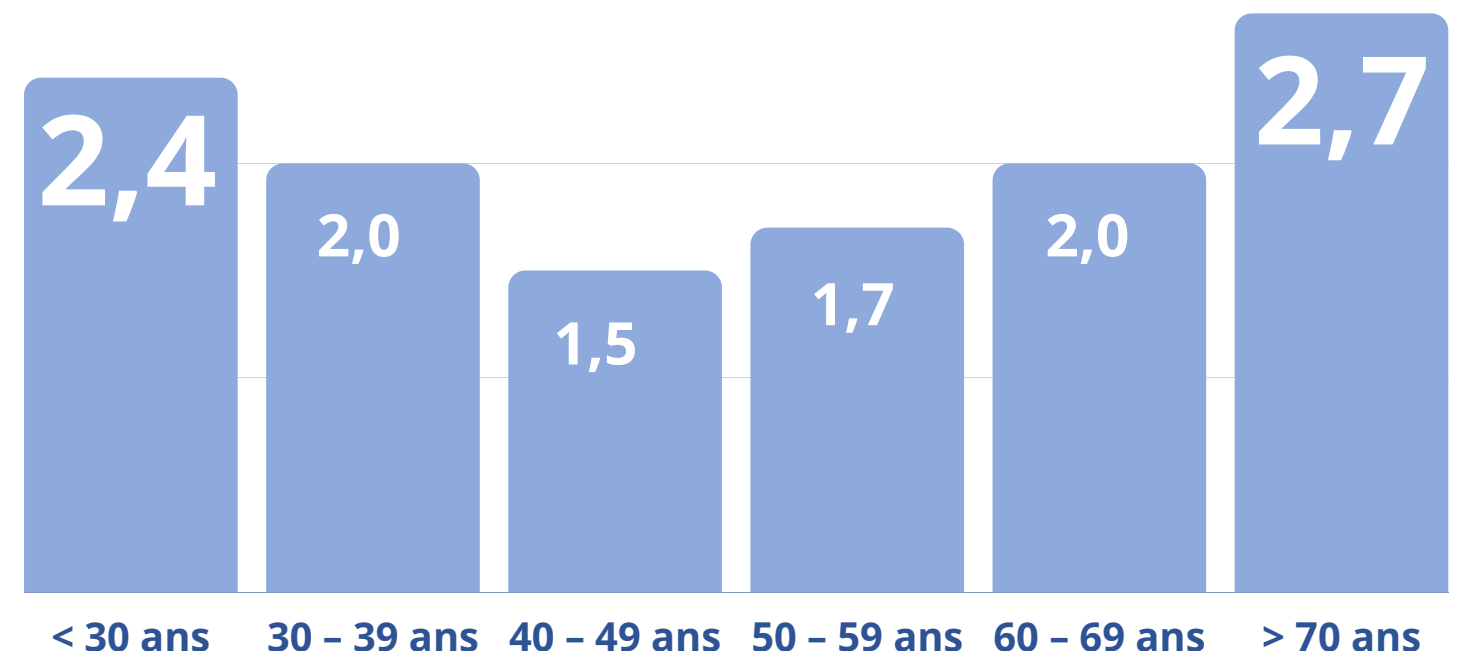
Donateurs parmi les imposés : 20,8%

#### Par tranche de revenus



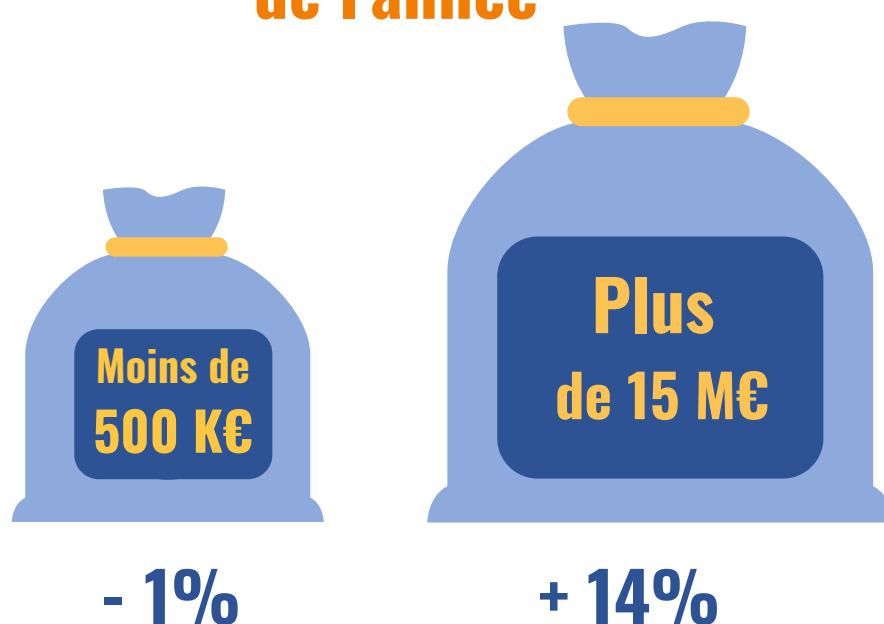
#### Effort de don selon l'âge

Montant des dons rapporté aux revenus



**Des évolutions 2019 - 2020 très disparates\*\***

Selon le montant de collecte de l'année



Quelques exemples selon les causes soutenues



Recherche  
médicale  
0%



Santé  
+ 2%



Solidarité  
internationale  
+ 7%



Environnement  
+ 17%



Aide sociale  
+ 23 %

Édition 2021 (26ème) en ligne sur [www.recherches-solidarites.org](http://www.recherches-solidarites.org)

\*DGFIP déclarations de revenus 2020. \*\* Échantillon de 123 associations et fondations (1,48 milliard d'euros)