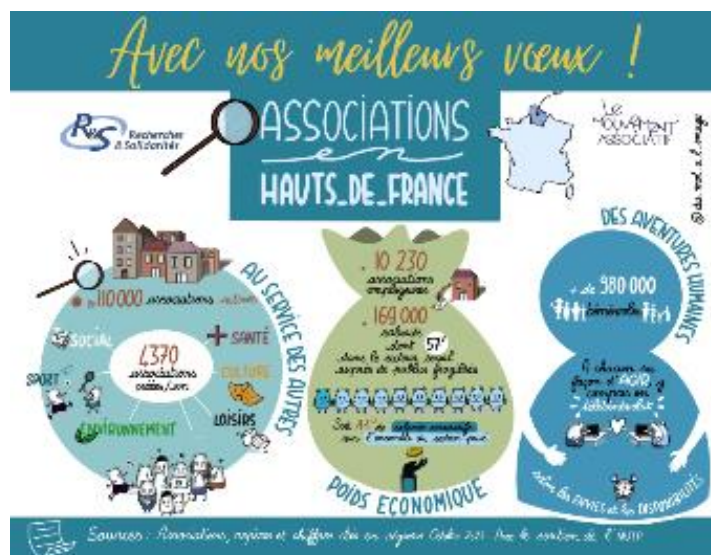


Bonne année 2023 !

En guise de carte de vœux

Les années passent et les éditions des **Chiffres clés de la vie associative en région** se succèdent, la 15ème en octobre 2022 ! Après la mise à disposition des données brutes sur le site de l'INJEP, depuis 2020, elle s'enrichit aujourd'hui d'une version illustrée par **Eléonore Tranchant (@du.mot.a.l.image)**, membre de notre comité d'experts et illustratrice.

[Cliquez ici](#) pour accéder aux publications de votre région et télécharger son illustration. Vous pourrez montrer la richesse du secteur associatif de votre territoire à vos abonnés sur les réseaux sociaux, à vos membres et partenaires... Pourquoi pas, comme nous, l'utiliser en guise de carte de vœux ?



Rappelez-vous, vous pouvez également télécharger [Les essentiels de la vie associative en département](#). Actualisés en décembre 2022 avec le soutien de la DJEPVA, ils s'appuient sur les mêmes données et les mêmes méthodologies que les Chiffres clés en région.

Une note positive !

Elle porte sur l'emploi que nous suivons de près grâce à notre coopération avec la Mutualité Sociale Agricole et URSSAF Caisse nationale. En complément du bilan annuel publié, en octobre dernier, dans la 20ème édition de *La France associative en mouvement*, à l'honneur sur urssaf.org, le suivi de conjoncture montre qu'en moyenne trimestrielle, les effectifs des neuf premiers mois de 2022 (janvier à septembre) se situent **3,5% au-dessus de la moyenne de l'année 2019**, avant la crise sanitaire et économique. Le secteur a donc récupéré et même renforcé ses effectifs.

Ceci vaut plus particulièrement pour la Bretagne, la Normandie, la Nouvelle Aquitaine, l'Occitanie et Provence Alpes Côte d'Azur, un peu moins pour le Grand Est et la Bourgogne-Franche-Comté. Au regard des différents secteurs d'activité, le sport et la culture qui ont particulièrement souffert pendant cette crise, ont retrouvé, voire même un peu renforcé leurs effectifs antérieurs.

Plus largement, notre suivi trimestriel des créations d'associations, réalisé en lien avec la DJEPVA, est un précieux indicateur des initiatives de ceux que l'on nomme les " bâtisseurs associatifs ". Le bilan des trois trimestres 2022, éclairé par les variations saisonnières, montre que l'on a retrouvé sensiblement le rythme des créations antérieur à la crise. Cette tendance traduit la confiance de ces " bâtisseurs " et la vitalité du tissu associatif au service de tous.

En vous souhaitant une année joyeuse, ambitieuse et la réussite de tous vos projets,

L'équipe de Recherches & Solidarités

Cette newsletter vous a plu ? N'hésitez pas à la partager autour de vous, [à inviter vos amis à s'abonner](#) et rejoignez-nous sur les réseaux sociaux.

