



# ASSOCIATIONS à LA RÉUNION



•  $\approx$  16 000 associations actives

AU SERVICE DES AUTRES

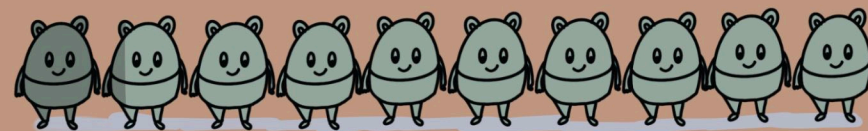
1 040 associations créées/an

- SOCIAL
- SPORT
- ENVIRONNEMENT
- LOISIRS
- CULTURE
- SANTÉ



• 1 710 associations employeuses

• 21 400 salariés dont 47% dans le secteur social auprès de publics fragilisés



Soit 11,4% de salariés associatifs sur l'ensemble du secteur privé

POIDS ECONOMIQUE

DES AVENTURES HUMAINES

+ de 127 000 bénévoles

A chacun sa façon d'AGIR, y compris en télébénévolat



Selon les ENVIES et les DISPONIBILITÉS